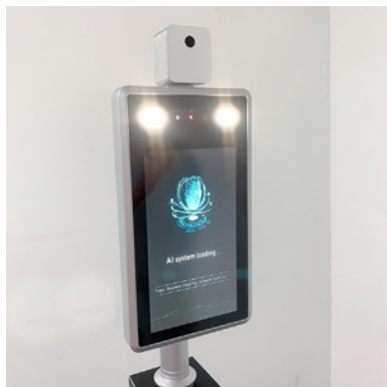
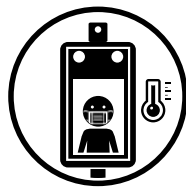


# 『AI顔認証検温モニター T-Stand』

T-Standは安全を第一に考慮した非接触型のスピード検温システムです。



体温測定

±0.2℃の精度で体温を測定



音声アラーム

体温異常・マスク非着用を判定し、音声アラームでお知らせします



AI顔認識

AIにより顔を識別し検温を開始します

顔認証と赤外線温度検出に基づく、生体検知付きデュアルセンサーを使用した温度測定＆顔認識パネル。  
この製品は、顔認識によって非接触温度検出とマスクが着用されているか否かの自動検出をします。

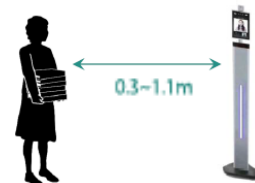
## 使用説明

①本製品の電源アダプターをコンセントに挿し込みます

②起動画面が立ち上がり、約2~3分程度で検知画面に切り替わり使用が可能になります。

※本体に電源スイッチはございません、長期間使用しない場合は電源アダプターを外してください。

③センサーにより0.3-1.1mの距離で顔認識を開始し、体温検知枠より離れている場合は、**「近づいてください」**と音声でアナウンスします



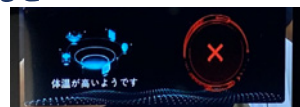
●横向きの時には検知枠が赤くなり、正面向きで顔認識をすると緑になります。検知後約1秒で測定結果を音声アナウンスします → **「体温は正常です」**

※37.5℃を判別ラインとして初期設定されております

※判別ラインを超えた体温を検知すると

→ **「体温が高いです」**

比較結果アイコンが赤くなります



●マスク非装着時に音声アナウンスにより注意喚起します

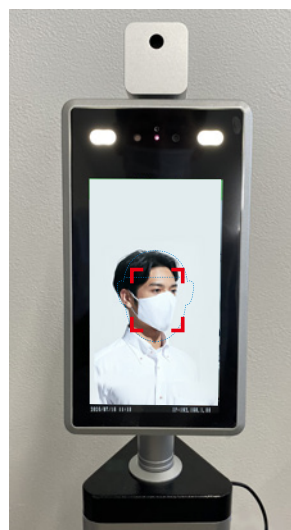
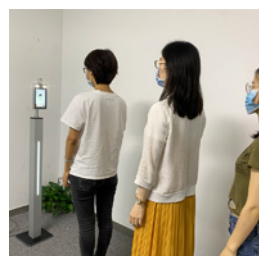
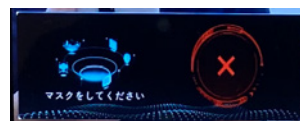
→ **「マスクをつけてください」**

※マスク非装着時は右図のような表示になります。

その際はマスクを装着して再度測定をお願いします。

※マスクを装着し、測定が完了すると顔写真が表示されます。

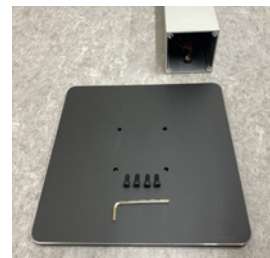
※測定できなかった場合は再度測定を音声アナウンスにより促します



- ・ デバイス動作温度：10℃～40℃（デバイス 最適動作温度：16～32℃）温度測定範囲：30-45℃・精度は±0.2℃
- ・ 通気口の下や3メートル以内に熱源がある場所に設置しないでください
- ・ 温度測定器が読み取る温度は、おでこ部分の温度です。髪や帽子などで覆われていないことを確認して使用ください
- ・ おでこに水、汗、油、濃厚な化粧がある場合、お年寄りにシワがある場合、読み取り温度は実際の温度より低くなります

## 同梱物

- ・サーマルカメラ本体  
(モニター)
- ・六角レンチ大・小
- ・スパナ
- ・平ワッシャー x 1
- ・結束バンド
- ・専用スタンド
- ・電源アダプター
- ・絶縁ビニールテープ



## 取付手順

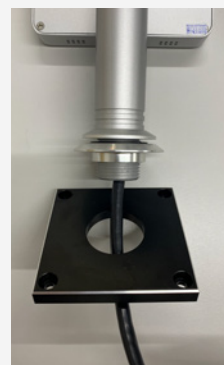
- 1 スタンド本体を  
ベースプレート付属の  
ねじでベースに固定  
します



- 2 上部カバーの4箇所を六角レンチではずします



- 3 モニターの土台のリングを最初にセット→  
土台の上部パーツ→平ワッシャーをセットして  
スパナで六角ナットで締めます



- 4 電源端子を接続して、柱上部のパーツをセット  
上部カバーの4箇所を六角レンチで固定します

※本体側ピンクのシールがついた端子です

※電源端子は、必要に応じて付属の絶縁テープをお使い下さい

※USB、LANケーブルは使用しません



- 5 AC電源接続で完成



※日常的な電源の抜き差しは、ソフトウェア・ハードウェアに負担がかかり、思わぬ破損に繋がりますのでおやめください。  
※待機中の参考消費電力は1時間当たり約20Wとなります。

### ■保証約款■

製品の保証期間はお客様のご購入日より1年間とさせていただきます。

・以下の場合等は、有償対応となります。

商品の落下、衝撃、水没等による破損と確認される場合

不適当な使用、取り扱いの過失による故障

風水害、地震、火災、落雷その他天災地変、公害や異常電圧（電源の異常）による故障